

# KWS ARGENTINA SA

## MAÍZ - KM 3601 MGCL

Características, comportamiento ambiental y comparativo

Sembrando el futuro  
desde 1856



Híbrido simple de ciclo intermedio con notable adaptación a diferentes ambientes. Tiene un excelente comportamiento en ambientes de potencial medio y un muy rendimiento en ambientes de alto potencial encontrando su techo únicamente en el largo de su ciclo.

Tiene un muy buen perfil sanitario con buen comportamiento a Mal de Rio IV y una alta tolerancia a roya y fusarium. La fortaleza de su caña es una cualidad por la cuál se destaca.

Esta disponible en el mercado en versiones MGRR2, MGCL, CL y RR2.

### Datos:

Datos de rendimiento en Kg/ha extraídos de ensayos de entes públicos y privados de la campaña 08 - 09.

**Ante cualquier duda comuníquese con su distribuidor más cercano**

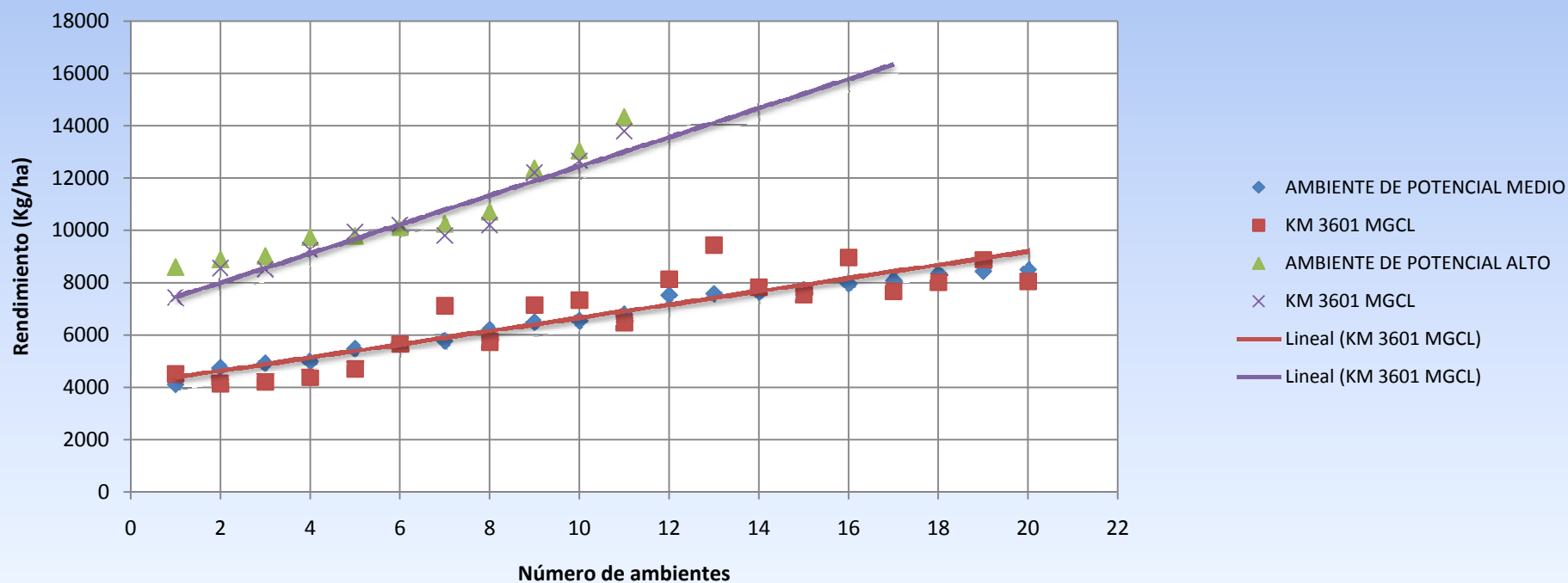
**KWS ARGENTINA S.A.**  
Av. San Martin 4075  
B7620EPX Balcarce Buenos Aires  
Tel. 02266 420114 Fax 02266 421811  
Empresa asociada a ASA y ARPOV

## DATOS DE RENDIMIENTO DE KM 3601 MGCL EN 34 LOCALIDADES

LOCALIDADES	Gral Villegas	G. Moreno	Berutti	Arrecifes	Victoria	Agustoni	Gálvez	Int. Alvear	Barranca Yaco	Anguil	9 de Julio	Villa Cañas	América	Parana	Int. Alvear	Candelaria	América	Jesus Maria	Las Rosas	Totoras	PROMEDIO	vs TESTIGO
AMBIENTE DE POTENCIAL MEDIO	4118	4757	4929	5003	5478	5659	5784	6205	6493	6551	6796	7528	7581	7640	7748	7967	8090	8334	8449	8504	<b>6681</b>	<b>114</b>
KM 3601 MGCL	4511	4140	4213	4.393	4708	5649	7116	5730	7144	7332	6.469	8132	9432	7827	7543	8962	7666	8014	8870	8048	<b>6795</b>	

LOCALIDADES	La Chispa	Armstrong	Bolivar	Rufino	Laboulaye	Pehuajo	C. de Gómez	Canals	Oliveros	San Eduardo	Arias	Venado Tuerto	PROMEDIO	vs TESTIGO
AMBIENTE DE POTENCIAL ALTO	8597	8890	9023	9744	9791	10118	10247	10607	10712	12372	13047	14336	<b>10624</b>	<b>-539</b>
KM 3601 MGCL	7437	8558	8508	9247	9941	10206	9803	8448	10204	12211	12658	13796	<b>10085</b>	

### Respuesta al rendimiento según ambientes



**DATOS DE RENDIMIENTO DE KM 3601 MGCL vs ACA - ADVANTA EN 26 LOCALIDADES**

LOCALIDADES	ACA	KWS	Advanta	KWS	Advanta	KWS	PROMEDIO COMPETIDORES
	ACA 417 MGRR2	KM 3601 MGCL	8316 MG	KM 3601 MGCL	8330 MG	KM 3601 MGCL	
Casilda			4065	3430	2820	3430	3443
Gral Villegas	4527	4511	5001	4511	3739	4511	4422
G. Moreno					3800	4140	3800
Arrecifes			6075	4.393			6075
Victoria			6967	4708	3912	4708	5439
Agustoni					4354	5649	4354
Int. Alvear	6380	5730	6968	5730	6135	5730	6494
Barranca Yaco	5128	7144	6702	7144	4568	7144	5466
Anguil	6009	7332	6112	7332	7205	7332	6442
9 de Julio	7.183	6.469	6100	6.469	5380	6.469	6221
El Triangulo	6911	6022			5004	6022	5957
Villa Cañás			7152	8132	6232	8132	6692
Parana			8375	7827	7026	7827	7700
Int. Alvear					6063	7543	6063
Candelaria	7046	8962	8381	8962	6616	8962	7348
América					6388	7666	6388
Jesus María	8263	8014	8155	8014	7389	8014	7936
Las Rosas			8155	8870	8434	8870	8294
Totoras			8693	8048	6407	8048	7550
Armstrong			9727	8558	7294	8558	8511
Bolivar			7400	8508	9741	8508	8570
Rufino			8124	9247			8124
Laboulaye	10336	9941	10159	9941	9646	9941	10047
Pehuajo	8991	10206	9519	10206	8693	10206	9068
C. de Gómez			10693	9803	8914	9803	9804
San Eduardo			11288	12211			11288
<b>PROMEDIO</b>	<b>7077</b>	<b>7433</b>	<b>7801</b>	<b>7716</b>	<b>6337</b>	<b>7270</b>	<b>7043</b>
<b>vs TESTIGO</b>	<b>356</b>		<b>-84</b>		<b>933</b>		<b>430</b>

**DATOS DE RENDIMIENTO DE KM 3601 MGCL vs DON MARIO - LA TIJERETA EN 27 LOCALIDADES**

LOCALIDADES	Don Mario	KWS	La Tijereta	KWS	PROMEDIO COMPETIDORES
	DM 2740 MG	KM 3601 MGCL	LT 622 MGRR2	KM 3601 MGCL	
Casilda	3965	3430			3965
G. Moreno			5175	4140	5175
Arrecifes	4.331	4.393			4331
Victoria	5511	4708			5511
Agustoni			6108	5649	6108
Int. Alvear	5388	5730			5388
Barranca Yaco	6669	7144			6669
Anguil	6121	7332			6121
9 de Julio	6.847	6.469			6847
El Triangulo	6794	6022			6794
Villa Cañás	6989	8132			6989
Parana	8607	7827			8607
Int. Alvear			8656	7543	8656
Candelaria	6984	8962	8522	8962	7753
América			6152	7666	6152
Jesus Maria	9140	8014	8212	8014	8676
Las Rosas	8819	8870			8819
Totoras	8187	8048			8187
Armstrong	8829	8558			8829
Bolivar			7503	8508	7503
Rufino			10852	9247	10852
Laboulaye	9855	9941			9855
C. de Gómez	10199	9803			10199
Oliveros	10661	10204	11094	10204	10877
Promedio	<b>7439</b>	<b>7421</b>	<b>8030</b>	<b>7770</b>	<b>7636</b>
vs Testigo	<b>-17</b>		<b>-260</b>		<b>-98</b>


**DATOS DE RENDIMIENTO DE KM 3601 MGCL vs DOW - ILLINOIS EN 19 LOCALIDADES**

LOCALIDADES	Dow	KWS	Dow	KWS	Illinois	KWS	Illinois	KWS	PROMEDIO COMPETIDORES
	ZM545 Hx	KM 3601 MGCL	ZM552 Hx	KM 3601 MGCL	I-902 MG	KM 3601 MGCL	I-905	KM 3601 MGCL	
Casilda					2930	3430	3775	3430	3353
Gral Villegas					3587	4511	4018	4511	3803
Victoria	5840	4708	4978	4708					5409
Int. Alvear			5288	5730	5234	5730	6326	5730	5616
Barranca Yaco	6069	7144			6409	7144			6239
Anguil			5323	7332	5295	7332	6110	7332	5576
9 de Julio	5.839	6.469	5.772	6.469	6.586	6.469	6.865	6.469	6266
El Triangulo					7536	6022	6133	6022	6835
Villa Cañas					7642	8132	8149	8132	7896
Parana	7838	7827	6381	7827					7109
Candelaria	7750	8962			6868	8962			7309
Jesus Maria	7790	8014			8391	8014			8090
Las Rosas					7845	8870	8970	8870	8407
Totoras					8263	8048	8370	8048	8316
Armstrong					9170	8558	8957	8558	9064
Laboulaye	9270	9941	9383	9941	11052	9941	9610	9941	9829
Pehuajo					9523	10206	8405	10206	8964
C. de Gómez					10868	9803	10370	9803	10619
Oliveros	9239	10204	10968	10204	10505	10204	10478	10204	10298
<b>PROMEDIO</b>	<b>7454</b>	<b>7909</b>	<b>6870</b>	<b>7459</b>	<b>7512</b>	<b>7728</b>	<b>7610</b>	<b>7661</b>	<b>7434</b>
<b>vs TESTIGO</b>	<b>454</b>		<b>588</b>		<b>216</b>		<b>51</b>		<b>264</b>

**DATOS DE RENDIMIENTO DE KM 3601 MGCL vs MONSANTO - PIONEER - NIDERA EN 25 LOCALIDADES**

LOCALIDADES	Monsanto	KWS	Pioneer	KWS	Nidera	KWS	PROMEDIO COMPETIDORES
	DK 747 MGRR2	KM 3601 MGCL	P 2053 Y	KM 3601 MGCL	AX 878 MG	KM 3601 MGCL	
Casilda	4630	3430	4625	3430	3500	3430	4252
Gral Villegas					5109	4511	5109
G. Moreno	4716	4140	4615	4140	4424	4140	4585
Berutti	3892	4213					3892
Arrecifes	5.176	4.393			5.514	4.393	5345
Agustoni	6723	5649	4186	5649	5476	5649	5462
Int. Alvear	7176	5730	5929	5730	6022	5730	6376
Barranca Yaco	6961	7144					6961
Anguil	7379	7332	8334	7332	7194	7332	7636
9 de Julio	6.974	6.469	7807	6.469	7080	6.469	7287
El Triangulo	7717	6022	7183	6022	5470	6022	6790
Villa Cañás			6281	8132	8196	8132	7238
Parana					7654	7827	7654
Int. Alvear	9079	7543	8196	7543	6708	7543	7994
América	7762	7666	8203	7666	8224	7666	8063
Jesus Maria	9458	8014					9458
Las Rosas			8783	8870	8855	8870	8819
Totoras			9121	8048	8955	8048	9038
Armstrong			9932	8558	9870	8558	9901
Rufino	10629	9247	9524	9247	10330	9247	10161
Laboulaye	10340	9941			10354	9941	10347
Pehuajo					10907	10206	10907
C. de Gómez			10802	9803	10950	9803	10876
Oliveros	10637	10204	11431	10204	10565	10204	10877
San Eduardo	11901	12211	13474	12211	11890	12211	12422
<b>PROMEDIO</b>	<b>7715</b>	<b>7020</b>	<b>8143</b>	<b>7591</b>	<b>7875</b>	<b>7542</b>	<b>7908</b>
<b>vs TESTIGO</b>	<b>-694</b>		<b>-551</b>		<b>-332</b>		<b>-509</b>



**DATOS DE RENDIMIENTO DE KM 3601 MGCL vs SURSEM - SPS - SYNGENTA EN 26 LOCALIDADES**

brando el futuro  
Desde 1856

LOCALIDADES	SPS	KWS	Sursem	KWS	Sursem	KWS	Syngenta	KWS	Syngenta	KWS	PROMEDIO COMPETIDORES
	SPS 2790 MG	KM 3601 MGCL	SRM 541 MG	KM 3601 MGCL	SRM 562 MG	KM 3601 MGCL	NK 880 TDMAX	KM 3601 MGCL	NK 910 TDMAX	KM 3601 MGCL	
Casilda			3600	3430	4340	3430	4575	3430	5095	3430	4403
Gral Villegas	4568	4511	4384	4511	3825	4511					4259
G. Moreno	5009	4140									5009
Victoria	6150	4708	5550	4708	5450	4708	6205	4708	5153	4708	5702
Agustoni	5950	5649									5950
Int. Alvear							5466	5730	6406	5730	5936
Barranca Yaco	6105	7144	6322	7144	7171	7144	6519	7144	6092	7144	6442
Anguil							6491	7332	5565	7332	6028
9 de Julio	6.579	6.469					7068	6.469	7022	6.469	6890
El Triangulo	4201	6022	6387	6022	7187	6022					5925
Villa Cañas			6061	8132	8218	8132	8369	8132	7784	8132	7608
Parana	7059	7827	8242	7827	7582	7827	7843	7827	7712	7827	7688
Int. Alvear	7985	7543									7985
Candelaria	9030	8962	6839	8962	8171	8962	7532	8962	7473	8962	7809
América	9099	7666									9099
Jesus Maria	8637	8014	7222	8014	7042	8014	8396	8014	7785	8014	7816
Las Rosas			9085	8870	7446	8870	8130	8870	8403	8870	8266
Totoras			7874	8048	7702	8048	10342	8048	9475	8048	8848
Armstrong			7879	8558	8684	8558	9482	8558	9846	8558	8973
Bolivar							8289	8508	7360	8508	7825
Rufino							9319	9247			9319
Laboulaye	9914	9941					9850	9941	8567	9941	9444
Pehuajo	11592	10206	9848	10206	9508	10206					10316
C. de Gómez			9439	9803	10199	9803	11070	9803	11011	9803	10430
Oliveros	11295	10204	9870	10204	10649	10204	11643	10204	11492	10204	10990
San Eduardo							11685	12211			11685
<b>PROMEDIO</b>	<b>7545</b>	<b>7267</b>	<b>7240</b>	<b>7629</b>	<b>7545</b>	<b>7629</b>	<b>8330</b>	<b>8060</b>	<b>7779</b>	<b>7746</b>	<b>7722</b>
<b>vs TESTIGO</b>	<b>-278</b>		<b>389</b>		<b>84</b>		<b>-270</b>		<b>-33</b>		<b>-34</b>

**DATOS DE RENDIMIENTO DE KM 3601 MGCL vs RIESTRA - ZACCARDI EN 15 LOCALIDADES**

LOCALIDADES	Riestra	KWS	Zaccardi	KWS	Zaccardi	KWS	Zaccardi	KWS	PROMEDIO COMPETIDORES
	Riestra 202 CL	KM 3601 MGCL	BZ Chivilcoy Plus GLR	KM 3601 MGCL	BZ Marzo Rojo Bt	KM 3601 MGCL	Tormenta de las Pampas	KM 3601 MGCL	
Casilda			2295	3430	3950	3430	3120	3430	3122
Gral Villegas	2552	4511							2552
Victoria	4814	4708	4598	4708	5090	4708	4384	4708	4722
Int. Alvear	6333	5730							6333
Anguil	4206	7332							4206
El Triangulo	6796	6022	5689	6022	4564	6022	5863	6022	5728
Villa Cañás			5922	8132	5860	8132	5224	8132	5668
Parana	6186	7827	7200	7827	5820	7827	6291	7827	6374
Las Rosas			7446	8870	8992	8870	7826	8870	8088
Totoras			6027	8048	5996	8048	6761	8048	6261
Armstrong			7052	8558	7304	8558	6982	8558	7113
Laboulaye	8807	9941	7361	9941	6603	9941	7900	9941	7668
Pehuajo	8669	10206							8669
C. de Gómez			7917	9803	8291	9803	8693	9803	8300
Oliveros			8889	10204	9398	10204	9505	10204	9264
PROMEDIO	6045	7035	6399	7777	6533	7777	6595	7777	6379
vs TESTIGO	989		1377		1243		1181		1252